



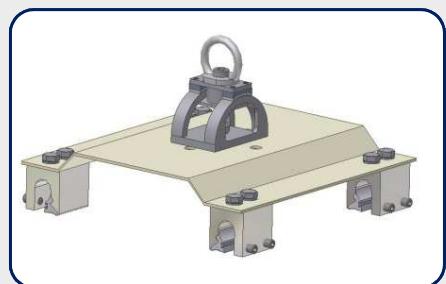
PRINCIPIO

Il punto d'ancoraggio LDV055 è stato studiato e prodotto per strutture fragili in particolare a completamento della linea Securope®. Il punto d'ancoraggio LDV055 può essere utilizzato come punto di deviazione caduta per evitare l'effetto pendolo, come punto d'accesso o per spostamenti su brevi tratti.



VANTAGGI

- In caso di caduta LDV055 si abbatte, trasmettendo così una forza ridotta alla struttura
- Il punto d'ancoraggio LDV055 è applicabile su tutti i tipi di copertura in lamiera, grazie ai diversi attacchi disponibili
- Il punto d'ancoraggio LDV055 è fornito già completo di piastra LDV023 ed è applicato alla stessa con 1 vite in acciaio inox M12x30.



CONFORMITÀ

Il punto d'ancoraggio LDV055 è conforme alla norma europea UNI EN 795 classe A1.